

MŰVÉSZETEK HÁZA



GÖDÖLLŐ

Kulturális Központ

Összefoglaló éves jelentés az energiafogyasztásról

2021.



Energiapass Hungary Kft.

2022. május 15.

Összesített energiafelhasználás

2017:

Energiahordozó	Energiahordozó felhasználás mennyisége (natúrális)	Energiahordozó felhasználás mennyisége kWh-ban	Üvegházhatású gáz kibocsátás
Villamos energia	299 499 kWh	299 499	109,32 t/év
Földgáz	25 699 m ³	186 263	37,81 t/év
Távhő	2 768 000 MJ	768 889	209,91 t/év
Összesen		485 762	357,04 t/év

2018:

Energiahordozó	Energiahordozó felhasználás mennyisége (natúrális)	Energiahordozó felhasználás mennyisége kWh-ban	Üvegházhatású gáz kibocsátás
Villamos energia	330 916 kWh	330 916	120,78 t/év
Földgáz	21 104 m ³	231 360	46,97 t/év
Távhő	2 103 000 MJ	600 278	163,88 t/év
Összesen		562 276	331,63 t/év

2019:

Energiahordozó	Energiahordozó felhasználás mennyisége (natúrális)	Energiahordozó felhasználás mennyisége kWh-ban	Üvegházhatású gáz kibocsátás
Villamos energia	332 998 kWh	332 998	121,54 t/év
Földgáz	19 054 m ³	205 284	41,67 t/év
Távhő	1 363 500 MJ	367 639	100,37 t/év
Összesen		538 282	263,58 t/év

2020:

Energiahordozó	Energiahordozó felhasználás mennyisége (natúrális)	Energiahordozó felhasználás mennyisége kWh-ban	Üvegházhatású gáz kibocsátás
Villamos energia	240 051 kWh	240 051	87,62 t/év
Földgáz	4 053 m ³	43 482	8,83 t/év
Távhő	2 001 000 MJ	555 833	151,74 t/év
Összesen		839 367	248,19 t/év

2021:

Energiahordozó	Energiahordozó felhasználás mennyisége (natúrális)	Energiahordozó felhasználás mennyisége kWh-ban	Üvegházhatású gáz kibocsátás
Villamos energia	210 946 kWh	210 946	77,00 t/év
Földgáz	- m ³	-	- t/év
Távhő	2 001 000 MJ	555 833	151,74 t/év
Összesen		210 946	228,74 t/év

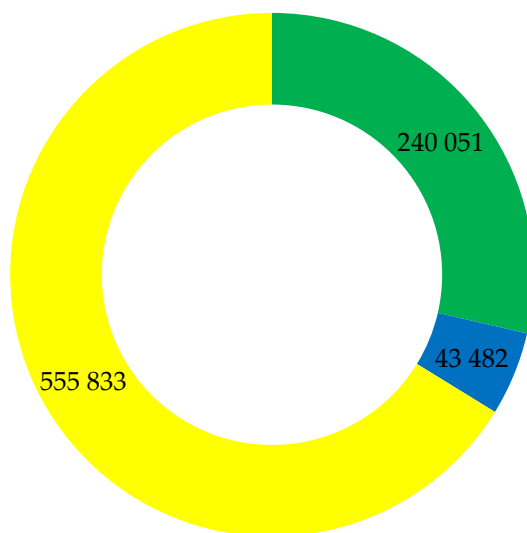
A 2021. évi fogyasztási értékek vizsgálata alapján megállapítható, hogy a 2020. évihez viszonyított,

villamosenergia-felhasználás mértéke (kWh/kWh):	88%
földgáz energiafelhasználás mértéke (kWh/kWh):	Megszűnt
távhő energiafelhasználás mértéke (kWh/kWh):	100%
összesített üvegházhatású gázkibocsátás mértéke (t/t):	92,16%

Energiahordozók felhasználásának megoszlása

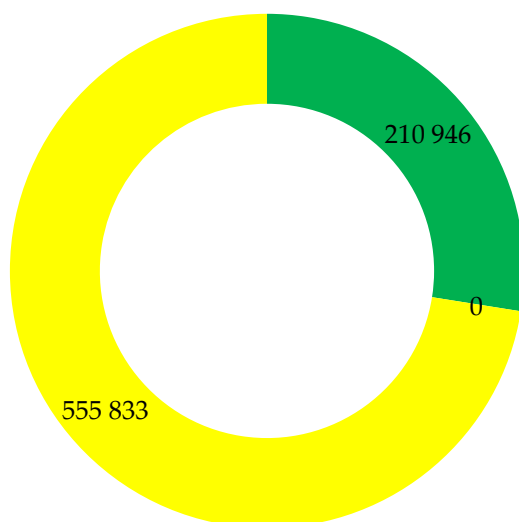
2020 Energiafogyasztás [kWh]

■ Villamosenergia ■ Földgáz ■ Távhő



2021 Energiafogyasztás [kWh]

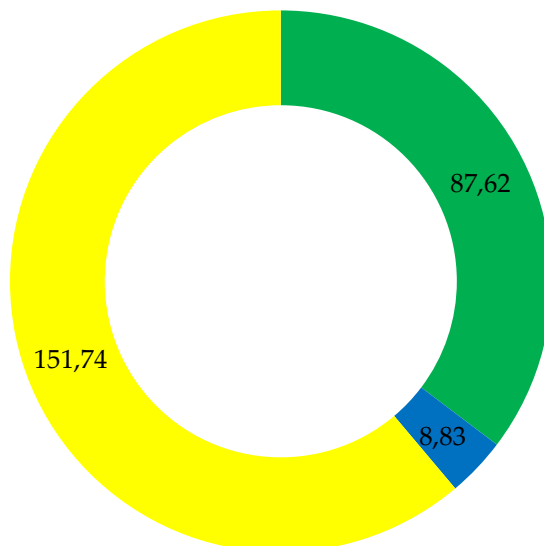
■ Villamosenergia ■ Földgáz ■ Távhő



Üvegházhatású gázok kibocsátásának megoszlása a különböző energiahordozók között

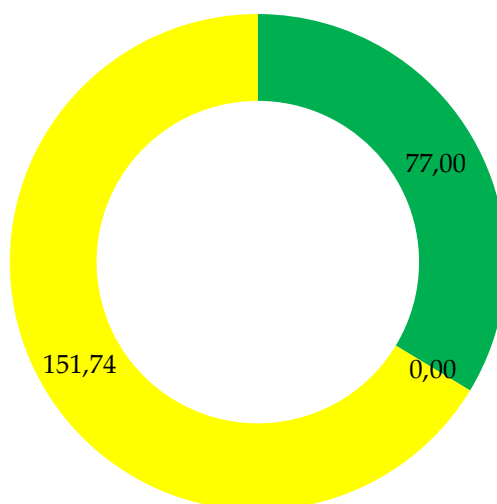
Üvegházhatású gázkibocsátás [t/év] 2020

■ Villamosenergia ■ Földgáz ■ Távhő



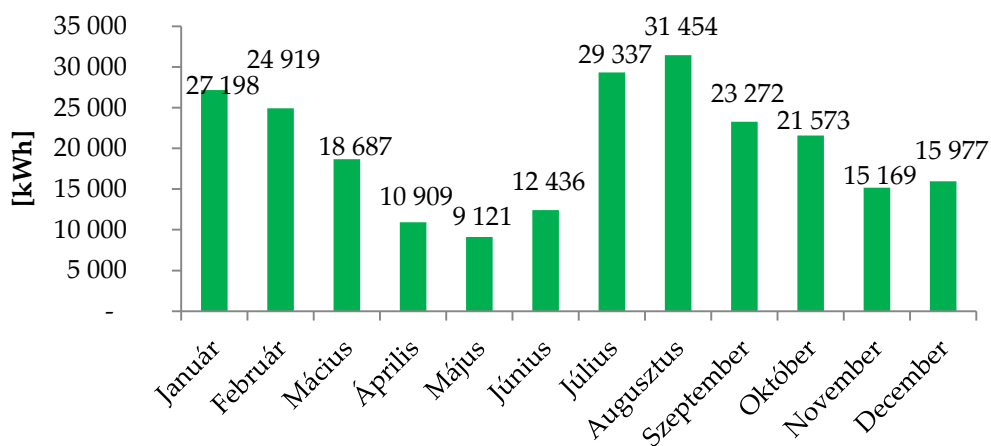
Üvegházhatású gázkibocsátás [t/év] 2021

■ Villamosenergia ■ Földgáz ■ Távhő

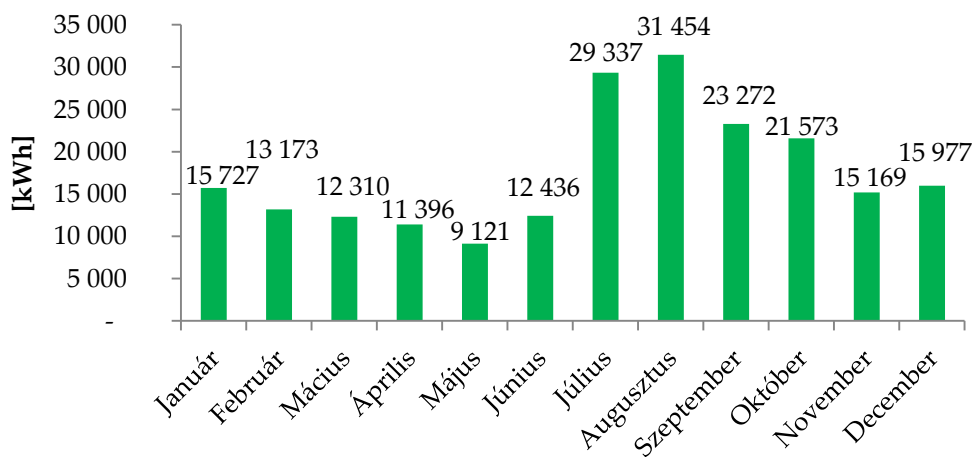


Villamosenergia-felhasználás hónapokra lebontva

Villamosenergia-fogyasztás 2020

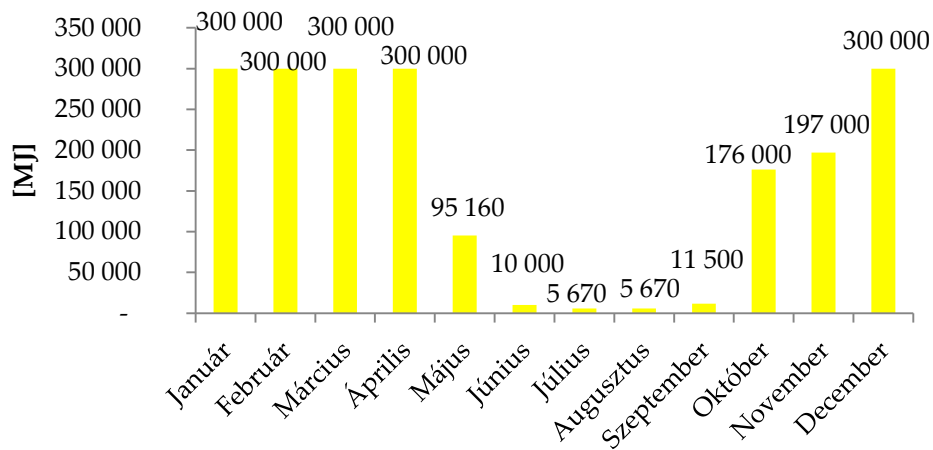


Villamosenergia-fogyasztás 2021



Távhőfelhasználás hónapokra lebontva

Távhő 2020



Távhő 2021

