

**MŰVÉSZETEK HÁZA**



**GÖDÖLLŐ**

Kulturális Központ

Összefoglaló éves jelentés az  
energiafogyasztásról

2022.



Energiapass Hungary Kft.

2023. május 15.

## Összesített energiafelhasználás

2021:

Energiahordozó	Energiahordozó felhasználás mennyisége (naturális)	Energiahordozó felhasználás mennyisége kWh-ban	Üvegházhatású gázkibocsátás
Villamos energia	210 946 kWh	210 946	77,00 t/év
Földgáz	- m <sup>3</sup>	-	- t/év
Távhő	2 001 000 MJ	555 833	151,74 t/év
Összesen		766 779	228,74 t/év

2022:

Energiahordozó	Energiahordozó felhasználás mennyisége (naturális)	Energiahordozó felhasználás mennyisége kWh-ban	Üvegházhatású gázkibocsátás
Villamos energia	218 437 kWh	218 437	79,73 t/év
Földgáz	- m <sup>3</sup>	-	0,00 t/év
Távhő	1 921 950 MJ	533 875	145,75 t/év
Összesen		752 312	225,48 t/év

A 2022. évi fogyasztási értékek vizsgálata alapján megállapítható, hogy a 2021. évihez viszonyított,

villamosenergia-felhasználás mértéke (kWh/kWh): **103,55%**

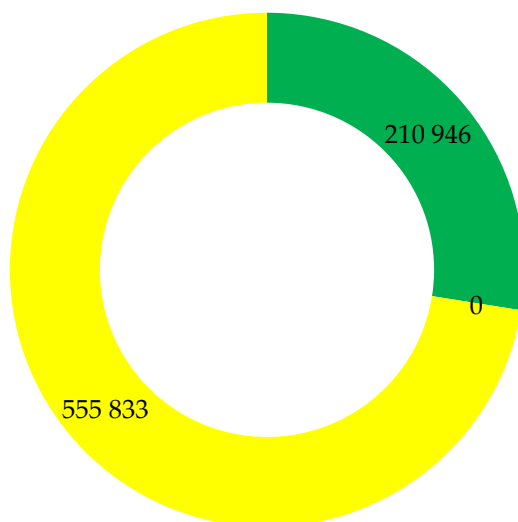
távhő energiafelhasználás mértéke (kWh/kWh): **96,05%**

összesített üvegházhatású gázkibocsátás mértéke (t/t): **98,57%**

## Energiahordozók felhasználásának megoszlása

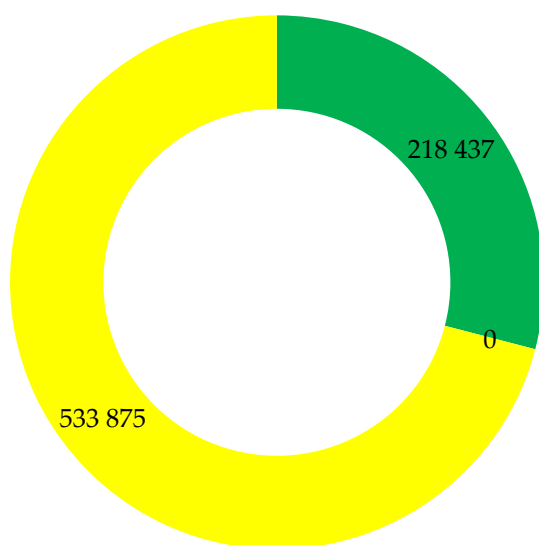
### 2021 Energiafogyasztás [kWh]

■ Villamosenergia ■ Földgáz ■ Távhő



### 2022 Energiafogyasztás [kWh]

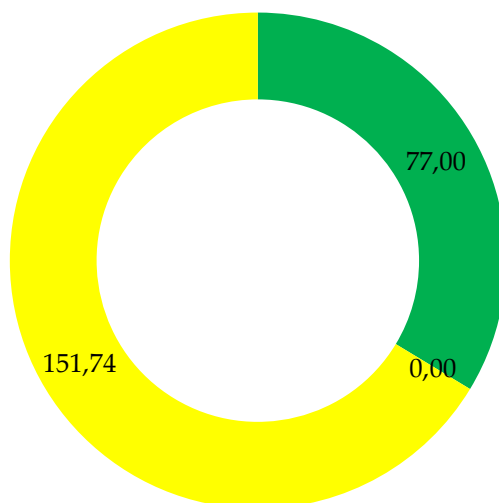
■ Villamosenergia ■ Földgáz ■ Távhő



## Üvegházhatású gázok kibocsátásának megoszlása a különböző energiahordozók között

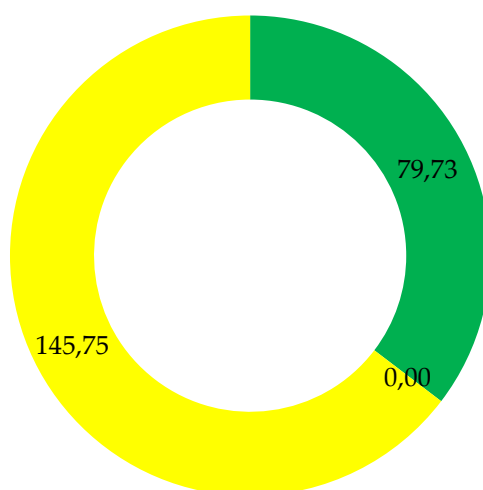
### Üvegházhatású gázkibocsátás [t/év] 2021

■ Villamosenergia ■ Földgáz ■ Távhő



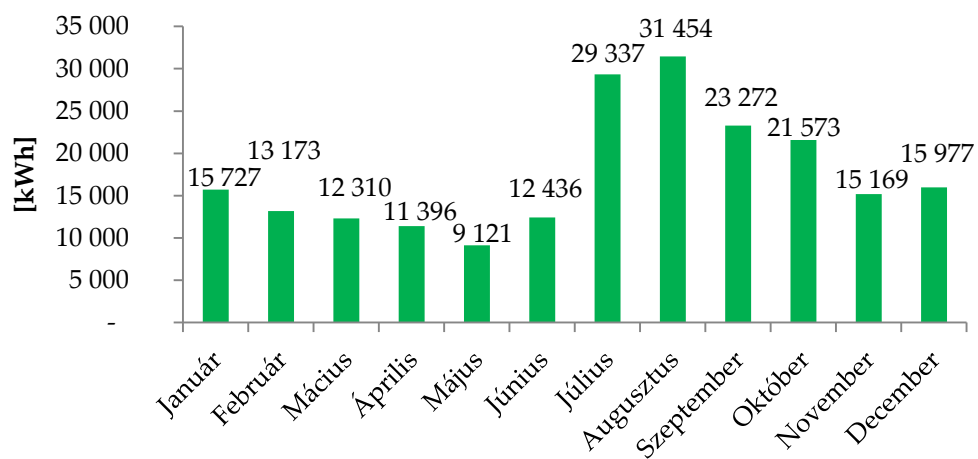
### Üvegházhatású gázkibocsátás [t/év] 2022

■ Villamosenergia ■ Földgáz ■ Távhő

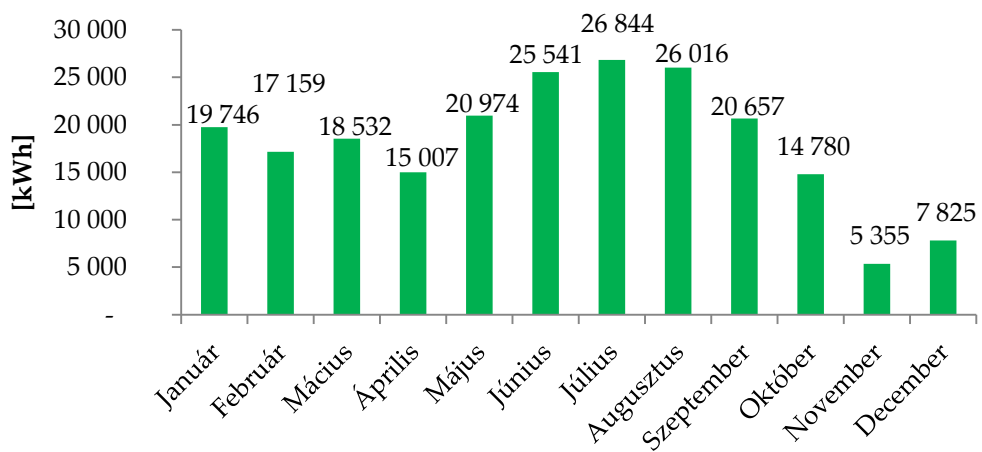


## Villamosenergia-felhasználás hónapokra lebontva

### Villamosenergia-fogyasztás 2021

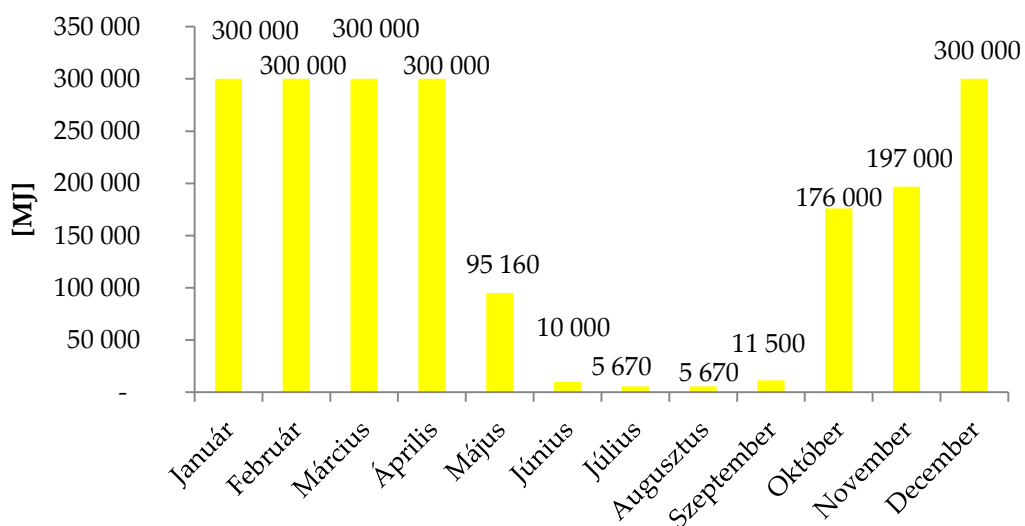


### Villamosenergia-fogyasztás 2022



## Távhőfelhasználás hónapokra lebontva

### Távhő 2021



### Távhő 2022

